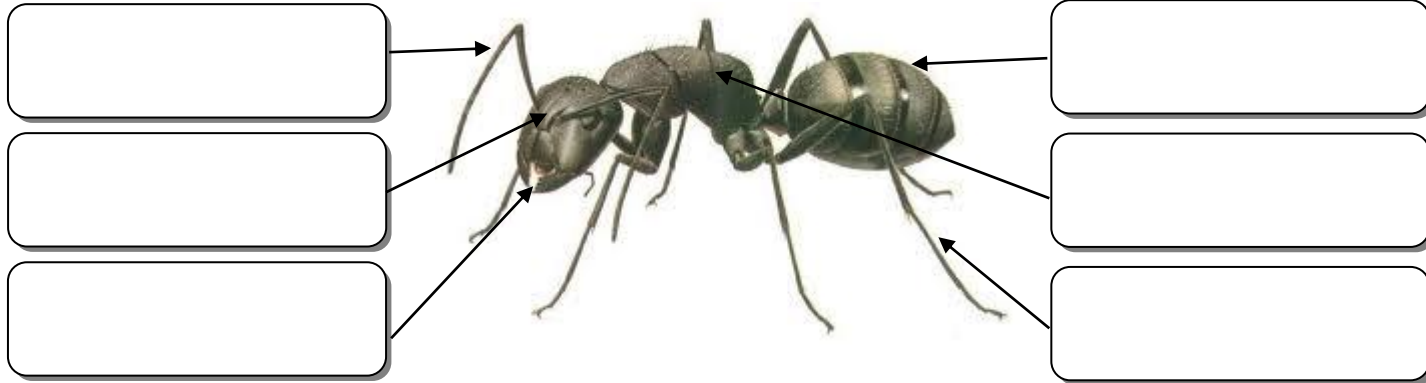


LES FOURMIS

Écris le nom des différentes parties du corps de la fourmi.



Colorie la famille animale à laquelle appartient la fourmi.



Les animaux comme les fourmis, qui ont 6 pattes et un corps en 3 parties, font partie de la famille des _____.

Recopie le nom de chaque fourmi sous sa photo.

reine princesse ouvrière larve cocon



Les fourmis sont des insectes sociaux, elles vivent en famille dans une _____.

Pour se parler, elles ne font pas de bruit, elles utilisent des _____.